

## «ЗНАКИ ПРИОРИТЕТА»

**Знаки приоритета** - устанавливают очередность проезда перекрестков или узких участков дорог.

### Знаки, устанавливающие очередность проезда перекрестков



Каждый из этих знаков устанавливает очередность проезда перекрестка.

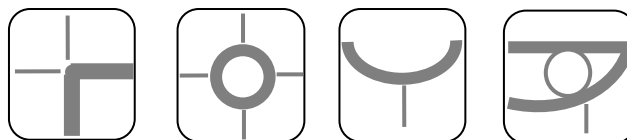
- ☐ Знаки приоритета действуют только на **НЕ** регулируемых перекрёстках.

### НЕ РЕГУЛИРУЕМЫЙ ПЕРЕКРЁСТОК

1. Нет регулировщика;
2. Нет светофора;
3. Светофор работает в режиме желтого мигающего сигнала;
4. Светофор выключен.

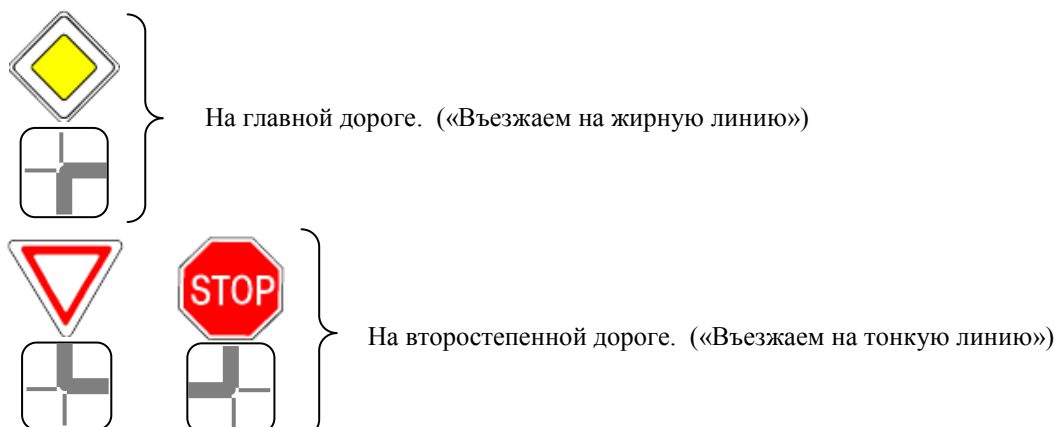
Если знак установлен на регулируемом перекрестке, то он не определяет очередность проезда. Знак информирует, что данный перекрёсток является ОБОЗНАЧЕННЫМ.

Табличка 7.13  
«НАПРАВЛЕНИЕ ГЛАВНОЙ ДОРОГИ»



Табличка 7.13 может иметь массу вариантов в зависимости от особенностей перекрестка, на котором установлена. Но чаще всего мы будем встречать первый вариант. Он универсальный и подходит к большинству перекрестков. На табличке жирная линия отвечает за главную дорогу, а тонкая за второстепенную.

Табличка 7.13 устанавливается только со знаками:



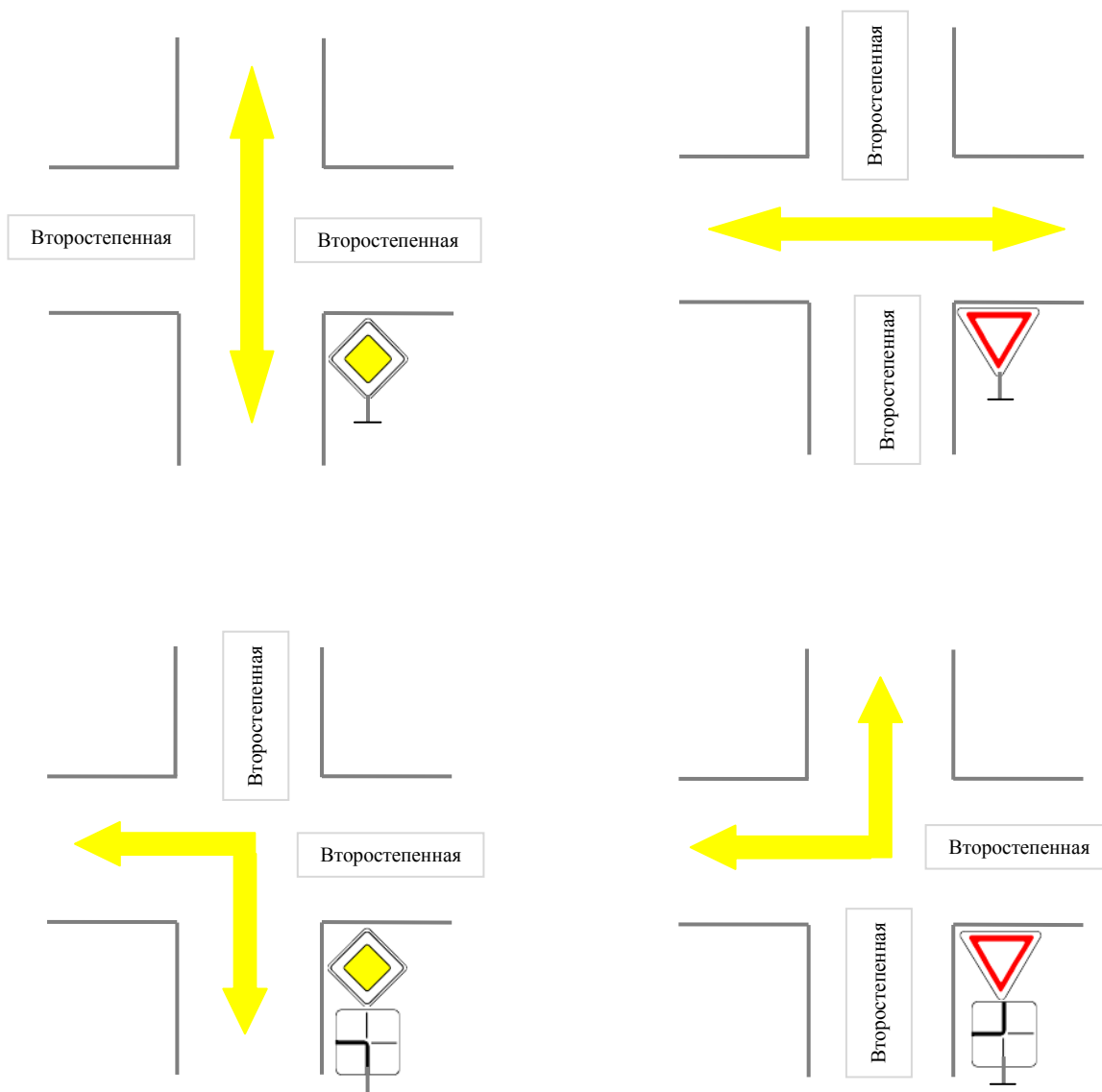
(При ответе на экзаменационные вопросы, следует не только знать, с какими знаками устанавливается табличка, но и смотреть, чтобы она была правильно повернута!)

А теперь самое главное:

**Табличка 7.13 устанавливается под знаками приоритета, только если главная дорога меняет свое направление на перекрестке!**

**При отсутствии таблички, главная и второстепенная дороги проходят в прямом направлении через перекресток!**

*Главная дорога показана желтой стрелкой. В зависимости от знака (или сочетания их) меняется положение и направление главной дороги.*



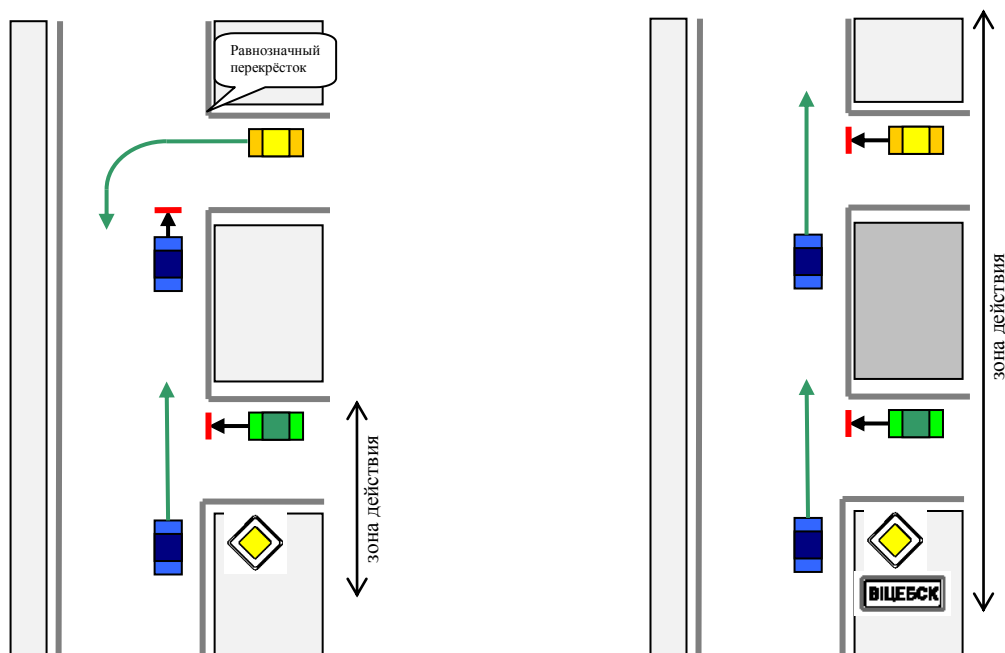


### 2.1 – « Главная дорога »

1. Даёт преимущество в движении перед въезжающими на перекрёсток со второстепенной дороги.
2. Действует только на тот перекресток, перед которым установлен;
3. Знак может быть установлен вместе со знаком 5.22 «Начало населённого пункта»



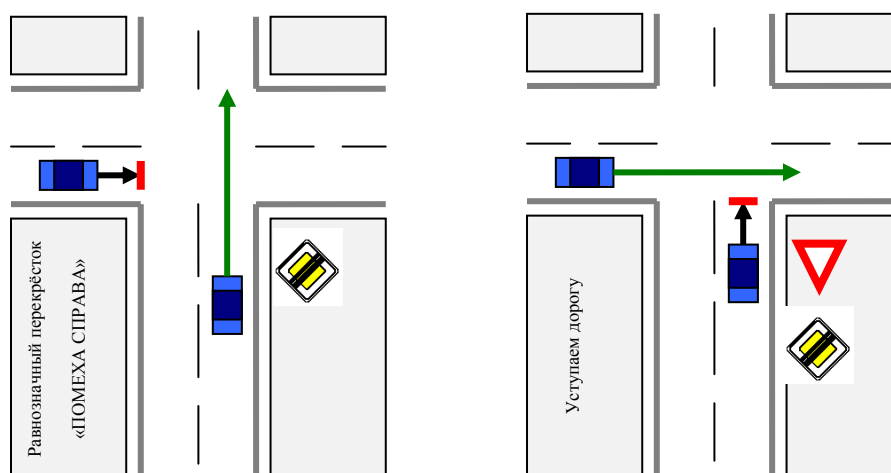
Только в этом случае он будет давать преимущество в движении на всех перекрёстках данного населённого пункта (на данной дороге).





## 2.2– « Конец главной дороги »

При отсутствии других знаков приоритета перекресток, находящийся за знаком является РАВНОЗНАЧНЫМ.



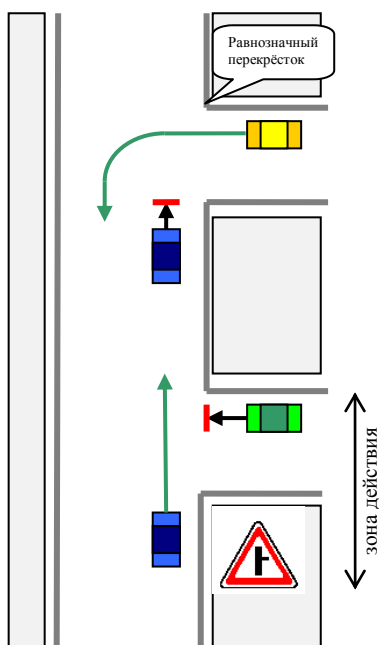
## « Пересечение со второстепенной дорогой »

### 2.3.1



## « Примыкание второстепенной дороги » 2.3.2 и 2.3.3

1. Применяются только **вне населённого пункта**;
2. Устанавливаются за 150 – 300 м. от перекрёстка;
3. Действуют только на тот перекресток, перед которым установлены;
4. Дают преимущество в движении.

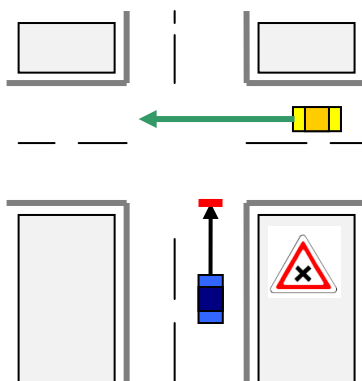


### 2.3.4 – « Пересечение равнозначных дорог »

УСТАНАВЛИВАЕТСЯ:

1. В населённом пункте за 50 – 100 м. от перекрёстка;
2. Вне населённого пункта за 150 – 300 м. от перекрёстка;

**На равнозначных перекрёстках необходимо уступать дорогу т/с приближающимся к нам справа.**





## 2.4 – « Уступить дорогу »

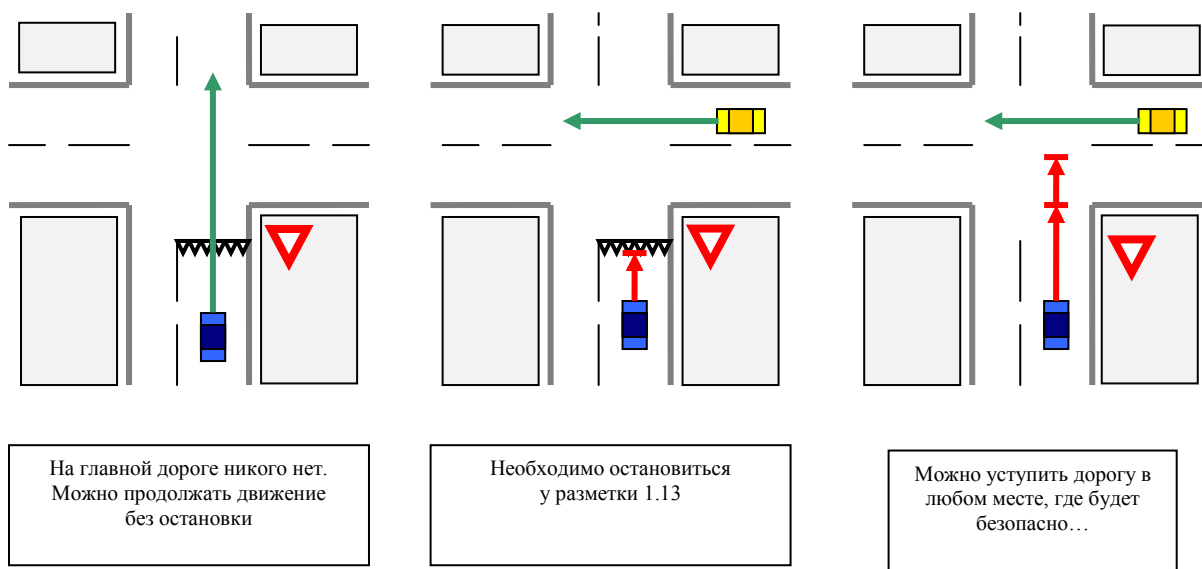
**Необходимо уступить дорогу т/с движущимся по пересекаемой дороге или по главной дороге**  
(если есть табличка 7.13).

**При необходимости уступить дорогу следует остановиться у разметки 1.13.**

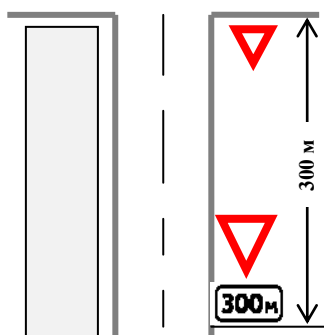


**При отсутствии разметки водитель сам выбирает место, где будет уступать дорогу. Это можно сделать в любом месте, где будет безопасно и мы не создадим препятствия для движения других т/с. (в некоторых случаях даже на самом перекрёстке).**

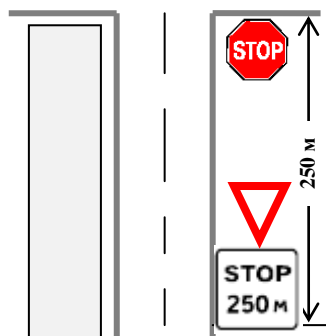
**При отсутствии т/с на главной дороге можно продолжать движение без остановки.**



Если знак 2.4 установлен вместе с табличкой 7.1.1, то через указанное расстояние находится перекресток, перед которым установлен знак 2.4 - «Уступить дорогу».



Если знак 2.4 установлен вместе с табличкой 7.1.2, то через указанное расстояние находится перекресток, перед которым установлен знак 2.5 – «Движение без остановки запрещено».

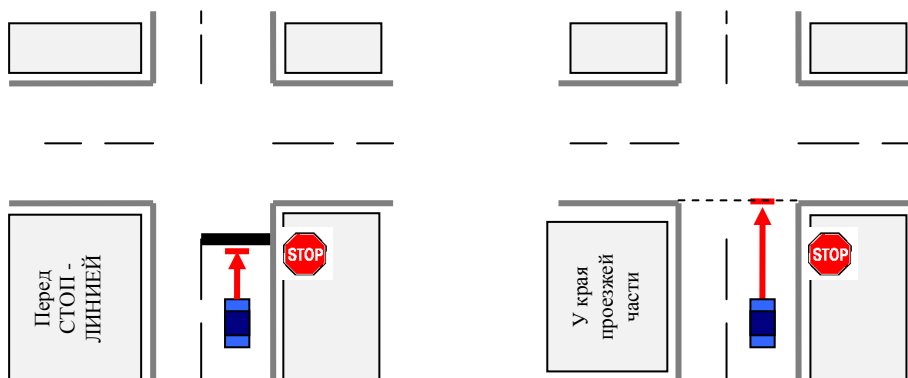


### 2.5 - « Движение без остановки запрещено »

Необходимо уступить дорогу т/с движущимся **по пересекаемой** дороге или **по главной** дороге (если есть табличка 7.13)

На нерегулируемом перекрёстке необходимо **ОСТАНОВИТЬСЯ** перед «стоп - линией» а если её нет то у края пересекаемой проезжей части.  
(выезжать на сам перекрёсток категорически запрещается).

**Останавливаться необходимо даже при отсутствии т/с на главной дороге.**



### **ЗНАКИ, УСТАНОВЛИВАЮЩИЕ ОЧЕРЕДНОСТЬ ПРОЕЗДА УЗКИХ УЧАСТКОВ ДОРОГ.**



### 2.6 – «Преимущество встречного движения»

1. Запрещает въезжать на узкий участок, если это затруднит встречное движение.
2. Необходимо уступить дорогу:
  - а) Встречным т/с, находящимся на узком участке;
  - б) Встречным т/с, которые только подъезжают к узкому участку дороги.

*Следует понимать, что встречное т/с в любом случае имеет преимущество перед нами. И если мы вынудим его снизить скорость движения, остановиться или изменить направление движения, то мы грубо нарушаем правила!*

3. Если т/с из-за малых размеров не создают помех друг другу, то въезжать на узкий участок им разрешено одновременно.

*Но даже в этом случае решать можно ли двигаться одновременно должен тот кто обязан уступать дорогу! Встречное т/с должно ехать совершенно спокойно, так как у него преимущество, которое мы должны ему обеспечить.*



2.7 – «Преимущество перед встречным движением»

- Дает преимущество в движении через узкий участок дороги.

*Данные знаки можно встретить перед узкими мостами, на участках дорог где ведутся дорожные работы, а также на многих воротах предприятий, при въезде на охраняемую стоянку, при въезде на территорию гаражного кооператива и так далее...*

*И еще. Знаки приоритета выполняют свою основную функцию только на НЕРЕГУЛИРУЕМЫХ участках! Поэтому если рядом с этими знаками будет установлен работающий светофор, то при проезде узкого участка необходимо будет руководствоваться сигналами светофора!*

